

## \*施設概要\*

本部：社会福祉法人いきいき福祉会

事業所名：グループホームなないろ

事業内容：共同生活援助

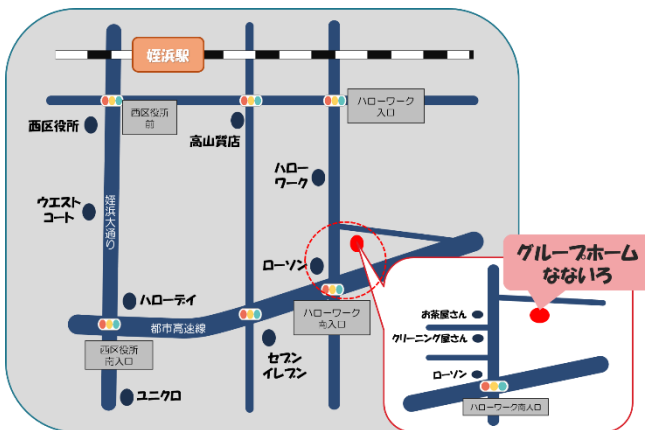
定員：4名

対象者：精神障がいをお持ちの方

開設日：2018年4月1日



## \*アクセス\*



### 交通機関

電車：市営地下鉄「浜浜駅」より徒歩9分

駐輪場：あり(原付バイク可)

駐車場：なし

※車でお越しの際は、近隣のコインパーキングをご利用ください。

## \*グループホームについて\*

地域で自立した生活を目指している方が、自分らしい生活を送るために、民間の住居で共同生活を送ります。

ご本人の「できること」を大切に、

一人ひとりの能力、状況に応じて

スタッフが自立に向けてのサポートを

していきます。



## \*ご利用案内\*

### 入居条件

- ・精神障がいをお持ちの方
- ・ご自分の意志で入居を希望されている方
- ・定期的、継続的に医療機関に通院されている方
- ・日中の活動場所がある方
- ・定められた規則を守り、共同生活ができる方
- ・身の回りの事がある程度自立している方

### サービス内容

ご家族や関係機関と連携しながら、ご本人一人ひとりのニーズに応じて、様々なサポートをしていきます。

- ・関係機関(医療・訪問看護・福祉機関など)との連携
- ・健康管理・金銭管理の援助(必要に応じて)
- ・日中活動支援
- ・余暇活動等の支援
- ・その他必要な支援



# グループホーム なないろ 施設のご案内



社会福祉法人  
いきいき福祉会

グループホームなないろ

〒819-0006

福岡市西区浜浜駅南4丁目16-21

TEL:092-834-6411

FAX:092-883-0002

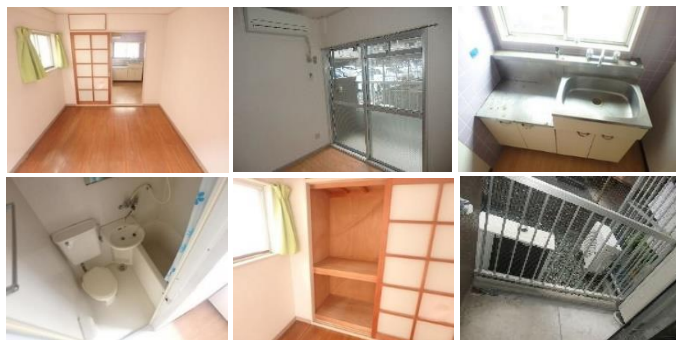
(電話/FAXは『相談支援センターあすなろ』と兼用です)

## \*部屋の紹介\*

### 間取り



※各部屋の間取りは若干異なる事があります。



構造: マンション3階建 鉄筋コンクリート

間取: 1K 洋室6畳/キッチン3畳

部屋数: 個人部屋×4室 (2階に2部屋、3階に2部屋)  
共同部屋×1室 (1階に1部屋)

設備: フローリング、エアコン、IHコンロ、ユニットバス、など

周辺環境: 【駅】姫浜駅 約750m

【コンビニ】ローソン 約70m、セブンイレブン 約200m

【スーパー】ハローデイ 約400m

【複合施設】ウエストコート 約600m



## \*入居の費用\*

### 初期費用

項目	金額
敷金	家賃1ヵ月
鍵交換代	各自実費
その他費用がかかる場合	各自実費

### 毎月の費用

項目	金額
家賃	35500円
水町費	4050円(定額)
光熱費(電気・ガス)	各自実費
食費	各自実費
日用品費	各自実費

※家賃について、市民税非課税世帯及び生活保護受給世帯の方は、家賃助成が1万円あります。

(その場合の家賃は25500円です)

※障がい福祉サービス利用料1割負担があります。

(所得による減免あり。市民税非課税世帯及び生活保護受給世帯の方は無料)

詳しくはスタッフまでお問い合わせください。



## \*入居の流れ\*

### ①入居相談・見学

グループホームご利用にあたって、説明をいたします。部屋を見学する事も可能です。

### ②入居面談

ご本人の状況や生活歴をお伺いするための面談をさせていただきます。

### ③入居申し込み・審査

入居申込書及び医療機関からの意見をいただき、判定会議を行って入居を決定します。

### ④入居手続き

入居には「障がい福祉サービス受給者証」が必要になります。詳しくはスタッフにご相談ください。

### ⑤入居開始

入居手続きが完了しましたら、グループホームでの新しい生活が始まります。

